



2019



MARSA
КОНДИЦИОНЕРЫ

Настенная DC-инверторная сплит-система



серия **ASTRO INVERTER**

Кондиционеры серии ASTRO inverter укомплектованы инверторным компрессором и двигателями вентиляторов постоянного тока, которые позволяют экономить электроэнергию за счет высокого коэффициента энергоэффективности и низкой потребляемой мощности в режиме малой нагрузки. Стильный дизайн внутреннего блока позволяет интегрировать кондиционер ASTRO inverter в любой интерьер.

Преимущества

- Режимы работы: охлаждение/обогрев/осушение/вентиляция
- Стабильная работа до 0 °С на охлаждение
- Стабильная работа до -7 °С на обогрев
- Ночной режим
- Самодиагностика
- Турбо-режим
- Независимое осушение
- Легко моющаяся панель
- Автоматическая разморозка
- Автоочистка
- Автостарт
- Пульт ДУ
- LED-дисплей
- Антикоррозийное покрытие
- Защита от холодного воздуха
- Таймер
- Гарантия – 3 года

Расширенный функционал



Технические характеристики RK-MTI/RK-MTIE

| Модель | | | RK-09MTI/ RK-09MTIE | RK-12MTI/ RK-12MTIE | RK-18MTI/ RK-18MTIE | RK-24MTI/ RK-24MTIE |
|--------------------------------------|---------------------------------|-------------|--|---|--|--|
| Номинальное напряжение | | Ф-В-Гц | 1,220-240-,50 | 1,220-240-,50 | 1,220-240-,50 | 1,220-240-,50 |
| Охлаждение | Мощность | кВт / БТЕ/ч | 2,64 (1,11-3,08)/ 9000 (3787-10509) | 3,52 (1,52-3,96)/ 12000 (5186-13512) | 5,275 (1,80-5,70)/ 18000 (6141-19449) | 7,033 (2,50-7,50)/ 24000 (8530-25591) |
| | Потребляемая мощность | кВт | 0,730 (0,32-1,30) | 1,00(0,32-1,50) | 1,75(0,50-2,00) | 2,50(0,35-3,20) |
| | Сила тока | А | 3,3 (0,8-6,0) | 4,5 (0,9-8,0) | 8,3 (2,2-9,5) | 10,9(1,7-15,5) |
| | EER | кВт/кВт | 3,25 | 3,22 | 3,21 | 3,23 |
| Обогрев | Мощность | кВт / БТЕ/ч | 3,00 (1,23-3,81) 10236(4196-13000) | 4,01 (1,61-4,84)/ 13682 (5493-16514) | 5,50 (1,80-6,50)/ 18766 (6141-22178) | 7,50 (2,50-8,20)/ 25591 (8530-28000) |
| | Потребляемая мощность | кВт | 0,70 (0,32-1,52) | 0,96 (0,32-1,80) | 1,40 (0,55-1,80) | 2,50 (0,35-3,20) |
| | Сила тока | А | 3,2 (1,0-7,0) | 4,4 (1,2-8,4) | 6,7 (1,5-8,6) | 10,9 (1,7-15,5) |
| | СОР | кВт/кВт | 3,67 | 3,69 | 3,62 | 3,64 |
| Удаление влаги | | л/ч | 0,6 | 1 | 2 | 2,5 |
| Максимальная потребляемая мощность | | кВт | 1,52 | 1,80 | 1,80 | 3,20 |
| Расход воздуха (внутренний блок) | | м³/ч | 430/430 | 650/650 | 1050/1050 | 1450/1550 |
| Звуковое давление (внутренний блок) | Высокая скорость | дБ(А) | 36 | 39 | 42 | 44 |
| | Средняя скорость | дБ(А) | 34 | 36 | 40 | 42 |
| | Низкая скорость | дБ(А) | 32 | 34 | 38 | 40 |
| Звуковое давление (внешний блок) | | дБ(А) | 51 | 53 | 53 | 55 |
| Габаритные размеры (внутренний блок) | Ширина x Высота x Глубина | мм | 718x240x180 | 770x240x180 | 900x280x202 | 1033x313x202 |
| | вес НЕТТО | кг | 7 | 8 | 9 | 13 |
| Габаритные размеры (внешний блок) | Ширина x Высота x Глубина | мм | 700x552x256 | 700x552x256 | 760x552x256 | 820x605x300 |
| | вес НЕТТО | кг | 28 | 28 | 28 | 38 |
| Тип/вес хладагента | | Тип/гр | R410a/520 | R410a/650 | R410a/950 | R410a/1700 |
| Трубки хладагента | Диаметр жидкостных труб | дюйм (мм) | 1/4" (6,35) | 1/4" (6,35) | 1/4" (6,35) | 1/4" (6,35) |
| | Диаметр газовых труб | дюйм (мм) | 3/8" (9,53) | 3/8" (9,53) | 3/8" (9,53) | 1/2" (12,7) |
| | Максимальная длина трубопровода | м | 15 | 15 | 15 | 15 |
| | Максимальный перепад высот | м | 5 | 5 | 5 | 5 |
| Температура внутри помещения | | °С | +17...+30 | +17...+30 | +17...+30 | +17...+30 |
| Температура вне помещения | Охлаждение | °С | 0...+48 | 0...+48 | 0...+48 | 0...+48 |
| | Обогрев | °С | -7...+24 | -7...+24 | -7...+24 | -7...+24 |

Настенная сплит-система



серия **ASTRO**

Компактный и стильный кондиционер серии ASTRO быстро охладит помещение, благодаря функции «турбо-режим». «Ночной режим», предусмотренный в сплит-системе, обеспечит спокойный сон за счет минимального уровня шума. Кондиционеры серии ASTRO многофункциональны, кроме охлаждения они также могут работать на обогрев, осушение и вентиляцию.

Преимущества

- Режимы работы: охлаждение/обогрев/осушение/вентиляция
- Ночной режим
- Самодиагностика
- Турбо-режим
- Независимое осушение
- Легко моющаяся панель
- Включение и работа при низком напряжении
- Автоматическая разморозка
- Автоочистка
- Авторестарт
- Пульт ДУ
- LED-дисплей
- Антикоррозийное покрытие
- Защита от плесени
- Защита от холодного воздуха
- Таймер
- Гарантия – 3 года

Расширенный функционал



Технические характеристики RK-MTA/RK-MTAE

| Модель | | | RK-07MTA/ RK-07MTAE | RK-09MTA/ RK-09MTAE | RK-12MTA/ RK-12MTAE | RK-18MTA/ RK-18MTAE | RK-24MTA/ RK-24MTAE |
|--------------------------------------|---------------------------------|-------------|------------------------|------------------------|------------------------|------------------------|------------------------|
| Номинальное напряжение | | Ф-В-Гц | 1,220-240-,50 | 1,220-240-,50 | 1,220-240-,50 | 1,220-240-,50 | 1,220-240-,50 |
| Охлаждение | Мощность | кВт / БТЕ/ч | 2,052 / 7000 | 2,506 / 8550 | 3,488 / 11900 | 5,129 / 17500 | 7,03 / 23990 |
| | Потребляемая мощность | кВт | 0,639 | 0,781 | 1,073 | 1,574 | 2,191 |
| | Сила тока | А | 2,97 | 3,62 | 4,98 | 7,3 | 10,16 |
| | EER | кВт/кВт | 3,21 | 3,21 | 3,25 | 3,26 | 3,21 |
| Обогрев | Мощность | кВт / БТЕ/ч | 2,25 / 7677 | 2,78 / 8956 | 3,716 / 12688 | 5,263 / 17985 | 7,18 / 24499 |
| | Потребляемая мощность | кВт | 0,64 | 0,73 | 1,058 | 1,445 | 2,18 |
| | Сила тока | А | 2,8 | 3,39 | 5,08 | 6,7 | 10,37 |
| | COP | кВт/кВт | 3,5 | 3,6 | 3,4 | 3,6 | 3,2 |
| Удаление влаги | | л/ч | 0,6 | 1 | 1,5 | 2 | 2,5 |
| Максимальная потребляемая мощность | | кВт | 0,830 | 1,015 | 1,425 | 2,045 | 2,905 |
| Расход воздуха (внутренний блок) | | м³/ч | 480 | 480 | 550 | 780 | 780 |
| Звуковое давление (внутренний блок) | Высокая скорость | дБ(А) | 36 | 36 | 38 | 48 | 48 |
| | Средняя скорость | дБ(А) | 34 | 34 | 36 | 46 | 46 |
| | Низкая скорость | дБ(А) | 32 | 32 | 34 | 44 | 44 |
| Звуковое давление (внешний блок) | | дБ(А) | 50 | 50 | 55 | 58 | 60 |
| Габаритные размеры (внутренний блок) | Ширина x Высота x Глубина | мм | 718x240x180 | 718x240x180 | 770x240x180 | 900x280x202 | 900x280x202 |
| | вес НЕТТО | кг | 6,69 | 6,69 | 7,67 | 9 | 9 |
| Габаритные размеры (внешний блок) | Ширина x Высота x Глубина | мм | 600x500x232 | 705x550x300 | 700x552x256 | 760x552x256 | 820x605x300 |
| | вес НЕТТО | кг | 21,23 | 21,25 | 26,64 | 34 | 44 |
| Тип/вес хладагента | | Тип/гр | R410a/510 | R410a/510 | R410a/780 | R410a/1100 | R410a/1250 |
| Трубки хладагента | Диаметр жидкостных труб | дюйм (мм) | 1/4" (6,35) | 1/4" (6,35) | 1/4" (6,35) | 1/4" (6,35) | 3/8" (9,53) |
| | Диаметр газовых труб | дюйм (мм) | 3/8" (9,53) | 3/8" (9,53) | 3/8" (9,53) | 1/2" (12,7) | 5/8" (15,88) |
| | Максимальная длина трубопровода | м | 15 | 15 | 15 | 15 | 15 |
| | Максимальный перепад высот | м | 5 | 5 | 5 | 5 | 5 |
| Температура внутри помещения | | °С | +16...+32 | +16...+32 | +16...+32 | +16...+32 | +16...+32 |
| Температура вне помещения | Охлаждение | °С | +18...+43 | +18...+43 | +18...+43 | +18...+43 | +18...+43 |
| | Обогрев | °С | -7...+24 | -7...+24 | -7...+24 | -7...+24 | -7...+24 |

Полупромышленные сплит-системы



4-ПОТОЧНЫЕ КАССЕТНЫЕ БЛОКИ

Подмес свежего воздуха

Подмес свежего воздуха обеспечивает комфортную здоровую среду в помещении, насыщая внутренний воздух кислородом.

Новая конструкция крыльчатки вентилятора

Оптимизированная геометрия крыльчатки вентилятора способствует значительному снижению уровня шума.

Дополнительный распределитель воздуха (диффузор)

При необходимости имеется возможность проведения воздуховода с дополнительным диффузором в соседнее помещение небольшой площади, например, в рабочий кабинет. Исчезает необходимость в установке дополнительного внутреннего блока.

Встроенный дренажный насос

Встроенный дренажный насос позволяет осуществлять подъем конденсата на высоту до 750 мм, что значительно облегчает удаление конденсата при существенной длине дренажного трубопровода и перепаде высот.

Простая чистка фильтра

Съемный фильтр, предусмотренный конструкцией кондиционера, обеспечивает удобство очистки и обслуживания. Удобство и экономия времени и средств на процессах очистки фильтра и регламентного обслуживания кондиционера.

Проводной пульт управления (опция)

Для удобства управления и выбора режима работы, есть возможность укомплектовать кондиционер проводным пультом управления (актуально для использования в гостиничных номерах, офисных зданиях и т.д.)

Технические характеристики MRK-UHTN/MRK-HTNE-W

| Модель | | | MRK-18UHTN/ MRK-18HTNE-W | MRK-24UHTN/ MRK-24HTNE-W | MRK-36UHTN/ MRK-36HTNE-W | MRK-48UHTN/ MRK-48HTNE-W | MRK-60UHTN/ MRK-60HTNE-W |
|--------------------------------------|---------------------------------|-------------|-----------------------------|-----------------------------|-----------------------------|-----------------------------|-----------------------------|
| Номинальное напряжение | | Ф-В-Гц | 1,220-240-,50 | 1,220-240-,50 | 3,380-415-,50 | 3,380-415-,50 | 3,380-415-,50 |
| Охлаждение | Мощность | кВт / БТЕ/ч | 5,18/18000 | 7,20/24000 | 10,55/36000 | 14,00/48000 | 16,12/55000 |
| | Потребляемая мощность | кВт | 1,683 | 2,432 | 3,723 | 4,636 | 5,694 |
| | Сила тока | А | 7,65 | 11,05 | 7,80 | 9,30 | 11,00 |
| | EER | кВт/кВт | 3,07 | 2,96 | 2,82 | 3,02 | 2,83 |
| Обогрев | Мощность | кВт / БТЕ/ч | 5,60/19000 | 7,90/26500 | 12,00/40000 | 14,65/53000 | 17,73/60500 |
| | Потребляемая мощность | кВт | 1,761 | 2,192 | 3,409 | 5,709 | 5,700 |
| | Сила тока | А | 8,00 | 11,0 | 7,20 | 9,50 | 11,30 |
| | COP | кВт/кВт | 3,18 | 3,60 | 3,52 | 2,88 | 3,11 |
| Удаление влаги | | л/ч | 1,5 | 2,2 | 3,4 | 3,6 | 3,8 |
| Максимальный потребляемый ток | | А | 15,0 | 20,5 | 11,5 | 12,8 | 16,0 |
| Максимальная потребляемая мощность | | кВт | 3,200 | 4,500 | 6,100 | 6,600 | 9,200 |
| Расход воздуха (внутренний блок) | Высокая скорость | м³/ч | 800 | 1400 | 1700 | 1700 | 1900 |
| | Средняя скорость | м³/ч | 750 | 1200 | 1500 | 1500 | 1700 |
| | Низкая скорость | м³/ч | 600 | 950 | 1400 | 1400 | 1500 |
| Звуковое давление (внутренний блок) | Высокая скорость | дБ(А) | 41 | 43 | 45 | 45 | 47 |
| | Средняя скорость | дБ(А) | 38 | 41 | 43 | 43 | 44 |
| | Низкая скорость | дБ(А) | 34 | 37 | 41 | 41 | 43 |
| Звуковое давление (внешний блок) | | дБ(А) | 49 | 55 | 55 | 57 | 57 |
| Габаритные размеры (внутренний блок) | Ширина x Высота x Глубина | мм | 575x260x575 | 830x230x830 | 830x290x830 | 830x290x830 | 830x290x830 |
| | вес НЕТТО | кг | 19 | 25 | 30 | 30 | 31 |
| Габаритные размеры (панель) | Ширина x Высота x Глубина | мм | 650x30x650 | 950x45x950 | 950x45x950 | 950x45x950 | 950x45x950 |
| | вес НЕТТО | кг | 2,5 | 6 | 6 | 6 | 6 |
| Габаритные размеры (внешний блок) | Ширина x Высота x Глубина | мм | 780x605x290 | 900x650x310 | 805x900x360 | 940x1250x340 | 940x1250x340 |
| | вес НЕТТО | кг | 38 | 52 | 79 | 99 | 103 |
| Тип/вес хладагента | | Тип/гр. | R410a/1500 | R410a/2000 | R410a/2100 | R410a/3500 | R410a/3700 |
| Трубки хладагента | Диаметр жидкостных труб | дюйм (мм) | 1/4" (6,35) | 3/8" (9,52) | 1/2" (12,7) | 1/2" (12,7) | 1/2" (12,7) |
| | Диаметр газовых труб | дюйм (мм) | 1/2" (12,7) | 5/8" (15,88) | 3/4" (15,88) | 3/4" (19,05) | 3/4" (19,05) |
| | Максимальная длина трубопровода | м | 25 | 30 | 30 | 50 | 50 |
| | Максимальный перепад высот | м | 15 | 15 | 20 | 30 | 30 |
| Диаметр дренажного трубопровода | | мм | 25 | 25 | 25 | 25 | 25 |
| Температура внутри помещения | | С | +16...+31 | +16...+31 | +16...+31 | +16...+31 | +16...+31 |
| Температура вне помещения | Охлаждение | С | 0...+43 | 0...+43 | 0...+43 | 0...+43 | 0...+43 |
| | Обогрев | С | -7...+24 | -7...+24 | -7...+24 | -7...+24 | -7...+24 |

Полупромышленные сплит-системы



НАПОЛЬНО-ПОТОЛОЧНЫЕ БЛОКИ

Светодиодный ЖК-дисплей

Для удобства пользователей в данной модели предусмотрен светодиодный ЖК-дисплей с возможностью вывода на экран температуры и кодов ошибок, что в значительной степени облегчает процесс эксплуатации и обслуживания.

Съемные пластиковые крыльчатки вентилятора

Удобство технического обслуживания обеспечивается благодаря применению конструкции и узлов легко разборного и унифицированного типа.

Удобный монтаж

Два варианта монтажа: блок можно устанавливать горизонтально на потолке или вертикально на полу у стены.

Сверхтонкий дизайн корпуса

Компактный дизайн корпуса позволяет устанавливать блок в помещениях различного назначения в интерьерах любой сложности.

Широкий диапазон расхода воздуха

Большой угол подачи и распределения воздуха по помещению, вертикальная и горизонтальная регулировка выхода воздушного потока.

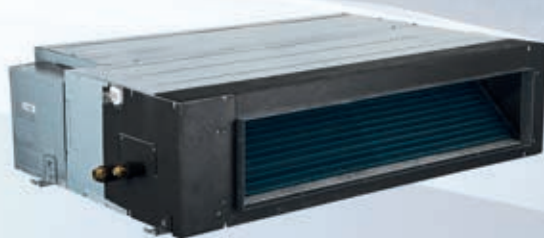
Подключение дренажа с двух сторон

Возможность подключения дренажа слева или справа, что позволяет легко организовать отвод конденсата при проектировании и монтаже.

Технические характеристики MRK-CHTN/MRK-HTNE-W

| Модель | | | MRK-18CHTN/ MRK-18HTNE-W | MRK-24CHTN/ MRK-24HTNE-W | MRK-36CHTN/ MRK-36HTNE-W | MRK-48CHTN/ MRK-48HTNE-W | MRK-60CHTN/ MRK-60HTNE-W |
|--------------------------------------|---------------------------------|-------------|-----------------------------|-----------------------------|-----------------------------|-----------------------------|-----------------------------|
| Номинальное напряжение | | Ф-В-Гц | 1,220-240-,50 | 1,220-240-,50 | 3,380-415-,50 | 3,380-415-,50 | 3,380-415-,50 |
| Охлаждение | Мощность | кВт / БТЕ/ч | 5,3/18000 | 7,20/24000 | 10,55/36000 | 14,00/48000 | 16,12/55000 |
| | Потребляемая мощность | кВт | 1,712 | 2,230 | 3,578 | 4,551 | 5,594 |
| | Сила тока | А | 7,78 | 10,10 | 7,80 | 9,30 | 12,0 |
| | EER | кВт/кВт | 3,10 | 3,23 | 2,95 | 3,08 | 2,88 |
| Обогрев | Мощность | кВт / БТЕ/ч | 5,90/19000 | 7,90/26500 | 12,00/40000 | 14,65/53000 | 17,73/60500 |
| | Потребляемая мощность | кВт | 1,782 | 2,254 | 3,468 | 4,058 | 5,147 |
| | Сила тока | А | 8,50 | 11,20 | 7,20 | 9,50 | 12,40 |
| | COP | кВт/кВт | 3,29 | 3,35 | 3,46 | 3,61 | 3,44 |
| Удаление влаги | | л/ч | 1,5 | 2,2 | 3,4 | 3,6 | 3,8 |
| Максимальный потребляемый ток | | А | 15,0 | 20,5 | 11,5 | 12,8 | 16,0 |
| Максимальная потребляемая мощность | | кВт | 3,200 | 4,500 | 6,100 | 6,600 | 9,200 |
| Расход воздуха (внутренний блок) | Высокая скорость | м³/ч | 900 | 1200 | 1700 | 2177 | 2177 |
| | Средняя скорость | м³/ч | 800 | 1050 | 1300 | 1689 | 1689 |
| | Низкая скорость | м³/ч | 700 | 900 | 1100 | 1434 | 1434 |
| Звуковое давление (внутренний блок) | Высокая скорость | дБ(А) | 43 | 45 | 45 | 52 | 52 |
| | Средняя скорость | дБ(А) | 41 | 43 | 43 | 49 | 49 |
| | Низкая скорость | дБ(А) | 38 | 40 | 40 | 46 | 46 |
| Звуковое давление (внешний блок) | | дБ(А) | 49 | 54 | 55 | 57 | 57 |
| Габаритные размеры (внутренний блок) | Ширина x Высота x Глубина | мм | 1055x235x675 | 1055x235x675 | 1275x235x675 | 1635x235x675 | 1635x235x675 |
| | вес НЕТТО | кг | 24 | 24 | 29 | 38 | 41 |
| Габаритные размеры (внешний блок) | Ширина x Высота x Глубина | мм | 780x605x290 | 900x650x310 | 900x805x360 | 940x1250x340 | 940x1250x340 |
| | вес НЕТТО | кг | 38 | 52 | 79 | 99 | 103 |
| Тип/вес хладагента | | Тип/гр. | R410a/1500 | R410a/2000 | R410a/2100 | R410a/3500 | R410a/3700 |
| Трубки хладагента | Диаметр жидкостных труб | дюйм (мм) | 1/4" (6,35) | 3/8" (9,52) | 1/2" (12,7) | 1/2" (12,7) | 1/2" (12,7) |
| | Диаметр газовых труб | дюйм (мм) | 1/2" (12,7) | 5/8" (15,88) | 3/4" (15,88) | 3/4" (19,05) | 3/4" (19,05) |
| | Максимальная длина трубопровода | м | 25 | 30 | 30 | 50 | 50 |
| | Максимальный перепад высот | м | 15 | 15 | 20 | 30 | 30 |
| Диаметр дренажного трубопровода | | мм | 25 | 25 | 25 | 25 | 25 |
| Температура внутри помещения | | С | +16...+31 | +16...+31 | +16...+31 | +16...+31 | +16...+31 |
| Температура вне помещения | Охлаждение | С | 0...+43 | 0...+43 | 0...+43 | 0...+43 | 0...+43 |
| | Обогрев | С | -7...+24 | -7...+24 | -7...+24 | -7...+24 | -7...+24 |

Полупромышленные сплит-системы



КАНАЛЬНЫЕ СРЕДНЕНАПОРНЫЕ БЛОКИ

Сверхтонкий корпус

Усовершенствованный сверхтонкий корпус внутреннего блока сплит-системы канального типа (толщина внутреннего блока составляет всего 200 мм) позволяет увеличить высоту потолка и полезный объем помещения.

Лёгкое обслуживание

Удобство очистки и обслуживания. Удобство и экономия времени и средств на процессах очистки фильтра и регламентного обслуживания кондиционера.

Усовершенствованная V-образная конструкция испарителя

Благодаря обновленной V-образной конструкции испарителя увеличивается площадь теплообмена и повышает эффективность теплообменного процесса в целом.

Удобство забора воздуха

Два способа забора воздуха: снизу или с торца (опция). Что позволяет реализовать различные технические решения при организации процесса охлаждения воздуха.

Подключение дренажа с двух сторон

Возможность подключения дренажа слева или справа, что позволяет легко организовать отвод конденсата при проектировании и монтаже.

Технические характеристики MRK-BHTN/MRK-HTNE-W

| Модель | | | MRK-18BHTN/ MRK-18HTNE-W | MRK-24BHTN/ MRK-24HTNE-W | MRK-36BHTN/ MRK-36HTNE-W | MRK-48BHTN/ MRK-48HTNE-W | MRK-60BHTN/ MRK-60HTNE-W |
|--------------------------------------|---------------------------------|-------------|-----------------------------|-----------------------------|-----------------------------|-----------------------------|-----------------------------|
| Номинальное напряжение | | Ф-В-Гц | 1,220-240-,50 | 1,220-240-,50 | 3,380-415-,50 | 3,380-415-,50 | 3,380-415-,50 |
| Охлаждение | Мощность | кВт / БТЕ/ч | 5,3/18000 | 7,20/24000 | 10,55/36000 | 14,00/48000 | 16,12/55000 |
| | Потребляемая мощность | кВт | 1,761 | 2,351 | 3,584 | 4,560 | 5,694 |
| | Сила тока | А | 8,00 | 10,69 | 7,8 | 9,3 | 12,0 |
| | EER | кВт/кВт | 3,01 | 3,06 | 2,94 | 3,07 | 2,83 |
| Обогрев | Мощность | кВт / БТЕ/ч | 5,90/19000 | 7,90/26500 | 12,00/40000 | 14,65/50000 | 17,73/60500 |
| | Потребляемая мощность | кВт | 1,513 | 2,388 | 3,468 | 4,446 | 4,845 |
| | Сила тока | А | 6,87 | 12,4 | 7,2 | 9,5 | 12,4 |
| | COP | кВт/кВт | 3,90 | 3,31 | 3,46 | 3,30 | 3,60 |
| Удаление влаги | | л/ч | 1,5 | 2,2 | 3,4 | 3,6 | 3,8 |
| Максимальный потребляемый ток | | А | 15,0 | 20,5 | 11,5 | 12,8 | 16,0 |
| Максимальная потребляемая мощность | | кВт | 3,200 | 4,500 | 6,100 | 6,600 | 9,200 |
| Расход воздуха (внутренний блок) | Высокая скорость | м³/ч | 1170 | 1400 | 1800 | 2100 | 2200 |
| | Средняя скорость | м³/ч | 770 | 950 | 1500 | 1750 | 1800 |
| | Низкая скорость | м³/ч | 650 | 800 | 1350 | 1550 | 1600 |
| Звуковое давление (внутренний блок) | Высокая скорость | дБ(А) | 43 | 46 | 46 | 47 | 47 |
| | Средняя скорость | дБ(А) | 35 | 43 | 44 | 44 | 45 |
| | Низкая скорость | дБ(А) | 32 | 41 | 42 | 42 | 43 |
| Внешний статический напор | | Па | 70 | 70 | 80 | 100 | 100 |
| Звуковое давление (внешний блок) | | дБ(А) | 49 | 54 | 55 | 57 | 57 |
| Габаритные размеры (внутренний блок) | Ширина x Высота x Глубина | мм | 920x210x605 | 920x270x605 | 1140x270x745 | 1200x300x835 | 1200x300x835 |
| | вес НЕТТО | кг | 24 | 27 | 36 | 46 | 46 |
| Габаритные размеры (внешний блок) | Ширина x Высота x Глубина | мм | 780x605x290 | 900x650x310 | 900x805x360 | 940x1250x340 | 940x1250x340 |
| | вес НЕТТО | кг | 38 | 52 | 79 | 99 | 103 |
| Тип/вес хладагента | | Тип/гр. | R410a/1500 | R410a/2000 | R410a/2100 | R410a/3500 | R410a/3700 |
| Трубки хладагента | Диаметр жидкостных труб | дюйм (мм) | 1/4" (6,35) | 3/8" (9,52) | 1/2" (12,7) | 1/2" (12,7) | 1/2" (12,7) |
| | Диаметр газовых труб | дюйм (мм) | 1/2" (12,7) | 5/8" (15,88) | 3/4" (15,88) | 3/4" (19,05) | 3/4" (19,05) |
| | Максимальная длина трубопровода | м | 25 | 30 | 30 | 50 | 50 |
| | Максимальный перепад высот | м | 15 | 15 | 20 | 30 | 30 |
| Диаметр дренажного трубопровода | | мм | 25 | 25 | 25 | 25 | 25 |
| Температура внутри помещения | | С | +16...+31 | +16...+31 | +16...+31 | +16...+31 | +16...+31 |
| Температура вне помещения | Охлаждение | С | 0...+43 | 0...+43 | 0...+43 | 0...+43 | 0...+43 |
| | Обогрев | С | -7...+24 | -7...+24 | -7...+24 | -7...+24 | -7...+24 |

Полупромышленные сплит-системы



УНИВЕРСАЛЬНЫЕ ВНЕШНИЕ БЛОКИ

Универсальная конструкция наружного блока

Универсальный наружный блок совместим с внутренними блоками кассетного, напольно-потолочного и канального типа одного типоразмера, что обеспечивает гибкость в подборе внешних и внутренних блоков под индивидуальные требования;

Сокращение складских затрат и расходов на послепродажное обслуживание и ЗИП.

Наружный блок изготовлен из оцинкованного листа со специальным катафорезным покрытием для увеличения коррозионной стойкости и срока службы оборудования



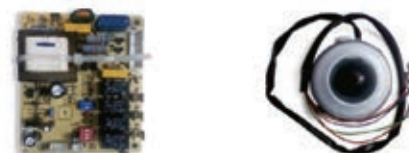
Шумоизоляционный кожух компрессора

В наружных блоках дополнительно установлен шумоглушающий кожух для компрессоров GMCC и HIGHLY, что позволяет снизить уровень звукового давления наружного блока.



Low Ambient Kit 0 °C

В наружных блоках MRK-18-60HTNE-W установлена плата управления двигателем вентилятора конденсатора (LAK), данная плата позволяет работать кондиционеру в режиме охлаждения температуры 0 °C вне помещения, и до температуры +20°C, и относительной влажности 40-50% в помещении.



Инновационная конструкция крыльчатки вентилятора воздуха

Усовершенствованная конструкция крыльчатки увеличивает расход воздуха и снижает уровень шума



Усовершенствованная конструкция решётки выхода воздуха

Оптимизирует поток воздуха через теплообменник конденсатора внешнего блока, таким образом, повышается эффективность теплообменного процесса.



О компании

MARSA – это новый динамично развивающийся бренд, ориентированный на российский рынок. Климатическое оборудование MARSA спроектировано и изготовлено на ведущих заводах-производителях.

В процессе производства сплит-систем применяются новейшие разработки климатической отрасли, направленные на максимальное увеличение энергоэффективности оборудования и использования климатических систем в различных областях: жилые и коммерческие объекты, деловые и торговые центры, лечебные учреждения.

Контроль качества, осуществляемый на всех уровнях производства оборудования MARSA, позволяет выводить на рынок климатические системы, соответствующие самым высоким мировым стандартам.

Миссия MARSA объединяет в себе четыре основополагающих постулата:

- ❖ Надежность
- ❖ Качество
- ❖ Энергоэффективность
- ❖ Доступность

Смотря в будущее, MARSA оценивает область производства климатического оборудования бытовой серии как наиболее перспективную и востребованную, поэтому все усилия специалистов направлены на углубление технических изысканий и поиск новаторских решений именно в этом направлении.

MARSA
КОНДИЦИОНЕРЫ

Официальный дилер:

Эксклюзивный дистрибьютор в России
ООО «ДАНТЕКС КЛИМАТ»
тел: 8 (495) 916-52-10
www.marsa-air.ru
www.dantexgroup.ru